

## Mesure de l'incidence des frais courants sur la performance des supports

## Gestion profilée - Agressive

## Lien entre le niveau de frais internes aux UC et leur performance

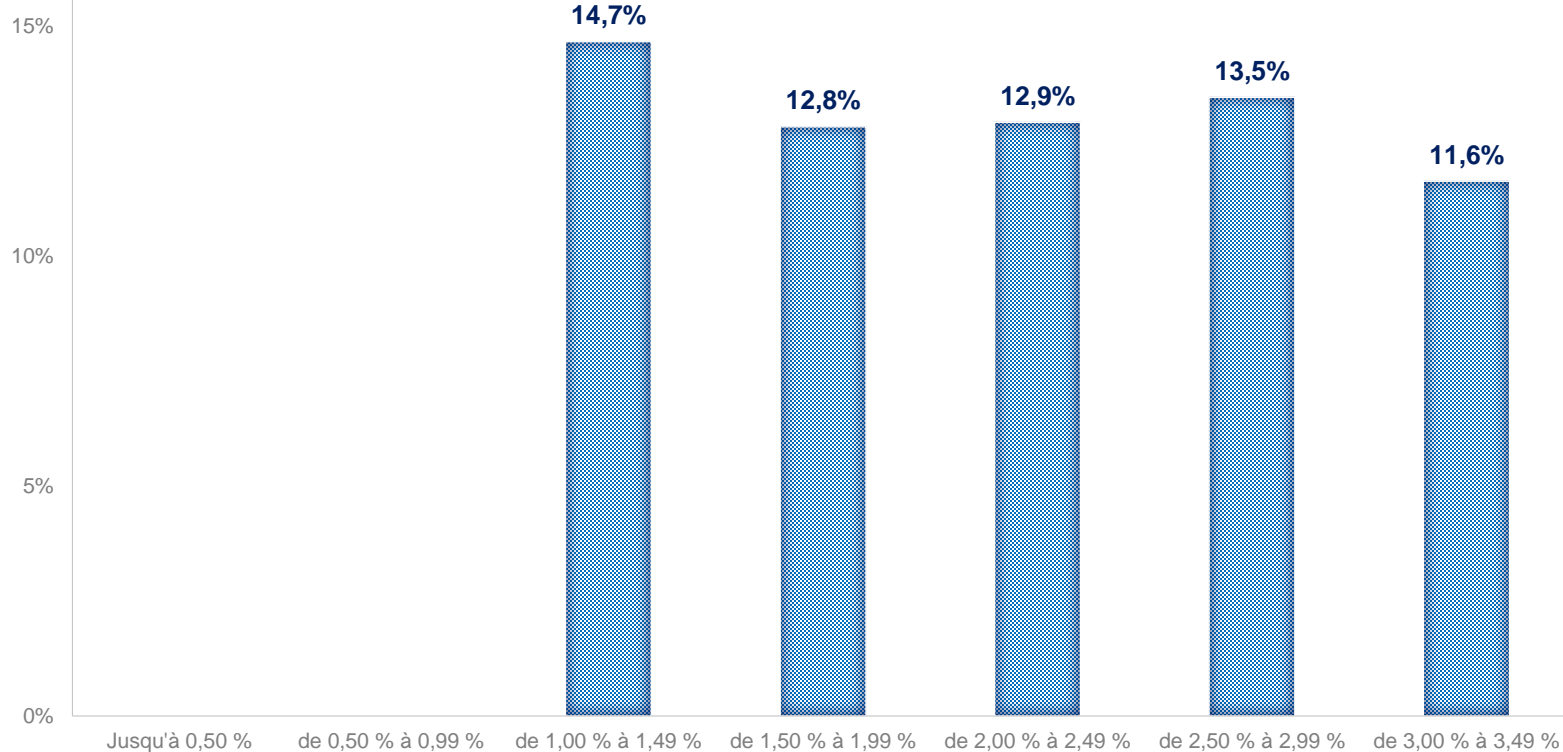
(période 2019-2021)

Date de mise à jour

20 septembre 2022



Performance moyenne  
sur 3 ans  
Période 2019-2021



Frais courants  
des Unités de Compte

**Mise en garde :** Good Value for Money s'efforce d'assurer l'exactitude des informations diffusées sur le présent site, dont elle se réserve le droit de corriger, à tout moment et sans préavis, le contenu. GVfM ne peut être tenue pour responsable d'erreurs possibles dans la présente fiche, que ce soit de son fait ou de celui des sources d'informations utilisées. GVfM ne peut être tenue pour responsable des décisions d'investissement prises, le cas échéant, par l'épargnant suite à la lecture de la présente fiche.

Toute reproduction, représentation, diffusion ou rediffusion en totalité ou partie, de la présente fiche sur quelque support et par tout procédé que ce soit doit impérativement comporter la mention : « Source : Good Value for Money ».

## Mesure de l'incidence des frais courants sur la performance des supports

## Gestion profilée - Agressive

## Lien entre le niveau de frais internes aux UC et leur performance

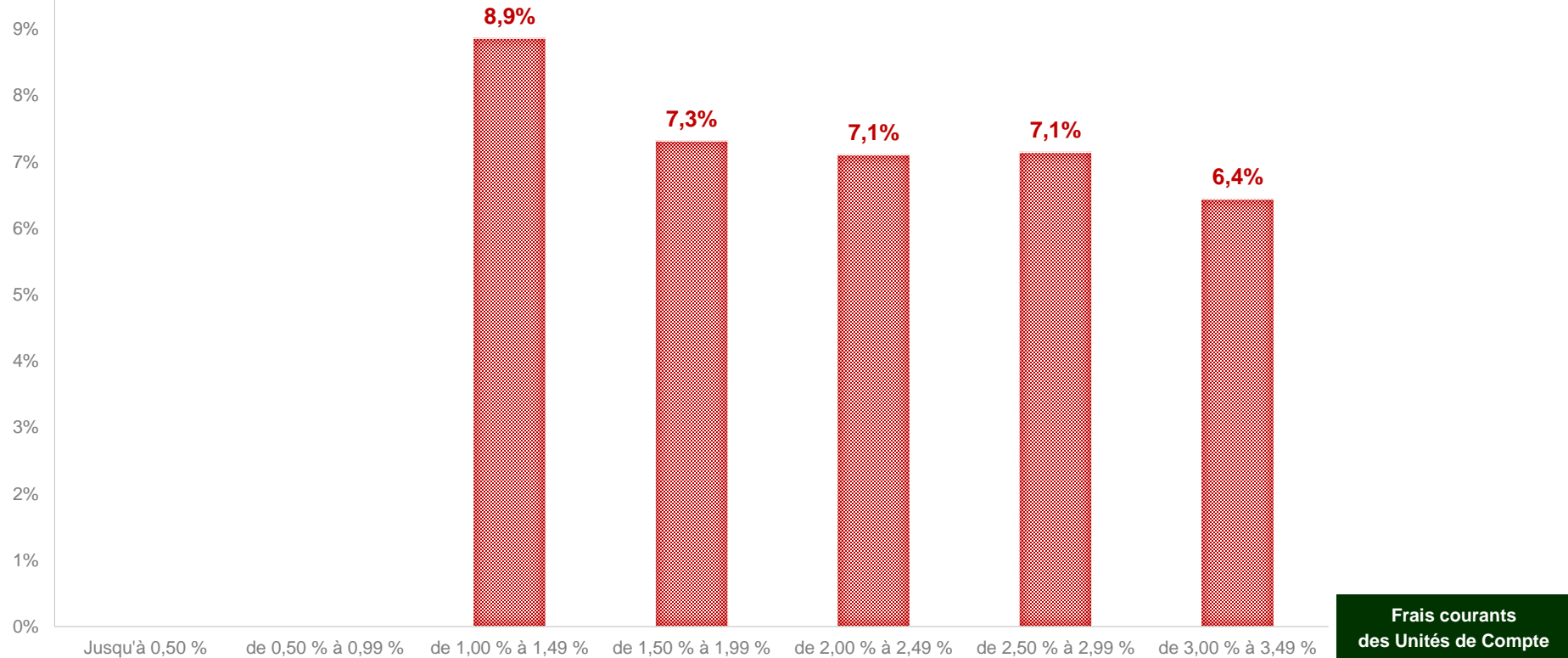
(période 2017-2021)

Date de mise à jour

20 septembre 2022



Performance moyenne  
sur 5 ans  
Période 2017-2021



**Mise en garde :** Good Value for Money s'efforce d'assurer l'exactitude des informations diffusées sur le présent site, dont elle se réserve le droit de corriger, à tout moment et sans préavis, le contenu. GVfM ne peut être tenue pour responsable d'erreurs possibles dans la présente fiche, que ce soit de son fait ou de celui des sources d'informations utilisées. GVfM ne peut être tenue pour responsable des décisions d'investissement prises, le cas échéant, par l'épargnant suite à la lecture de la présente fiche.

Toute reproduction, représentation, diffusion ou rediffusion en totalité ou partie, de la présente fiche sur quelque support et par tout procédé que ce soit doit impérativement comporter la mention : « Source : Good Value for Money ».

Mesure de l'incidence des frais courants sur la performance des supports

Gestion profilée - Agressive

Lien entre le niveau de frais internes aux UC et leur performance

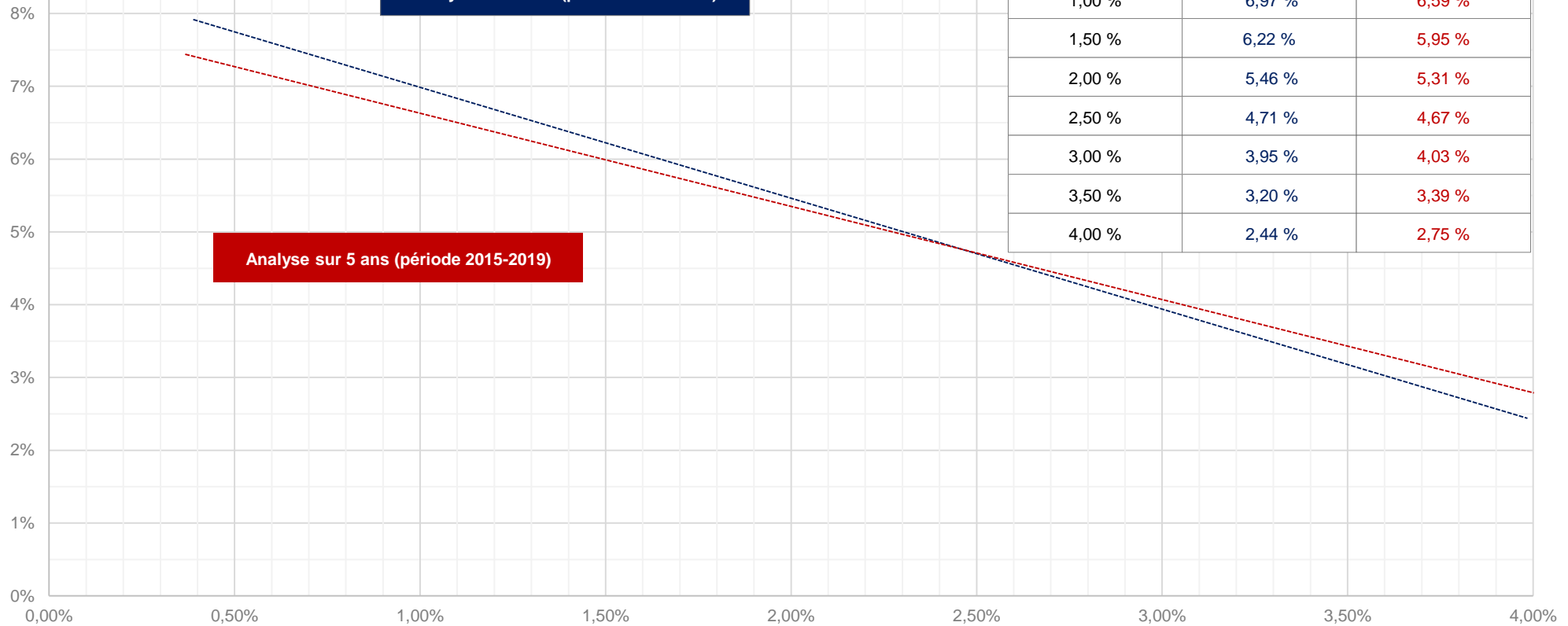
(période 2015-2019 et 2017-2019)

Date de mise à jour

23 juillet 2020



Performance  
annuelle  
moyenne



Frais courants des unités de compte

**Mise en garde :** Good Value for Money s'efforce d'assurer l'exactitude des informations diffusées sur le présent site, dont elle se réserve le droit de corriger, à tout moment et sans préavis, le contenu. GVfM ne peut être tenue pour responsable d'erreurs possibles dans la présente fiche, que ce soit de son fait ou de celui des sources d'informations utilisées. GVfM ne peut être tenue pour responsable des décisions d'investissement prises, le cas échéant, par l'épargnant suite à la lecture de la présente fiche.

Toute reproduction, représentation, diffusion ou rediffusion en totalité ou partie, de la présente fiche sur quelque support et par tout procédé que ce soit doit impérativement comporter la mention : « Source : Good Value for Money ».

Mesure de l'incidence des frais courants sur la performance des supports

Gestion profilée - Agressive

Benchmark 2015-2019 sur un ensemble de supports du marché

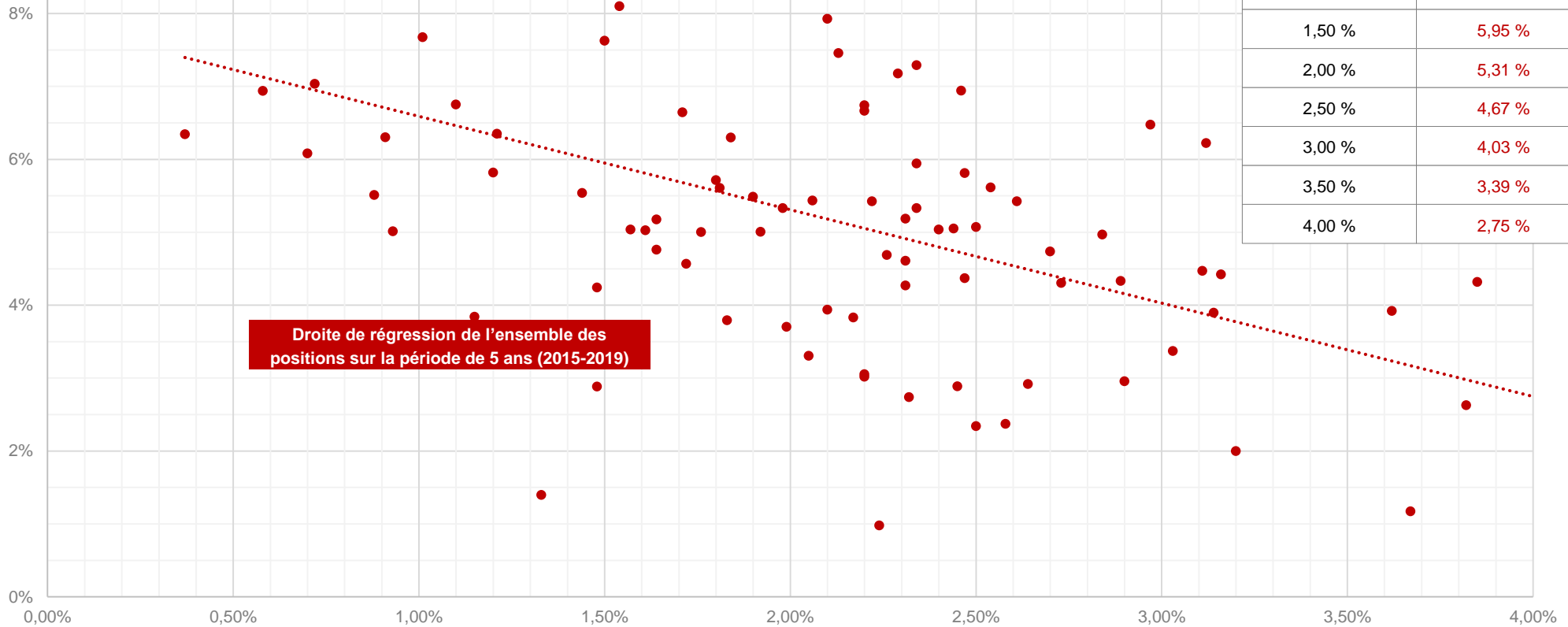
(période 2015-2019)

Date de mise à jour

23 juillet 2020



Performance  
annuelle  
moyenne  
5 ans



Niveau de frais internes aux UC	Performance annuelle moyenne 5 ans
0,50 %	7,23 %
1,00 %	6,59 %
1,50 %	5,95 %
2,00 %	5,31 %
2,50 %	4,67 %
3,00 %	4,03 %
3,50 %	3,39 %
4,00 %	2,75 %

Frais courants des unités de compte

**Mise en garde :** Good Value for Money s'efforce d'assurer l'exactitude des informations diffusées sur le présent site, dont elle se réserve le droit de corriger, à tout moment et sans préavis, le contenu. GVfM ne peut être tenue pour responsable d'erreurs possibles dans la présente fiche, que ce soit de son fait ou de celui des sources d'informations utilisées. GVfM ne peut être tenue pour responsable des décisions d'investissement prises, le cas échéant, par l'épargnant suite à la lecture de la présente fiche.

Toute reproduction, représentation, diffusion ou rediffusion en totalité ou partie, de la présente fiche sur quelque support et par tout procédé que ce soit doit impérativement comporter la mention : « Source : Good Value for Money ».

Mesure de l'incidence des frais courants sur la performance des supports

Gestion profilée - Agressive

Benchmark 2017-2019 sur un ensemble de supports du marché

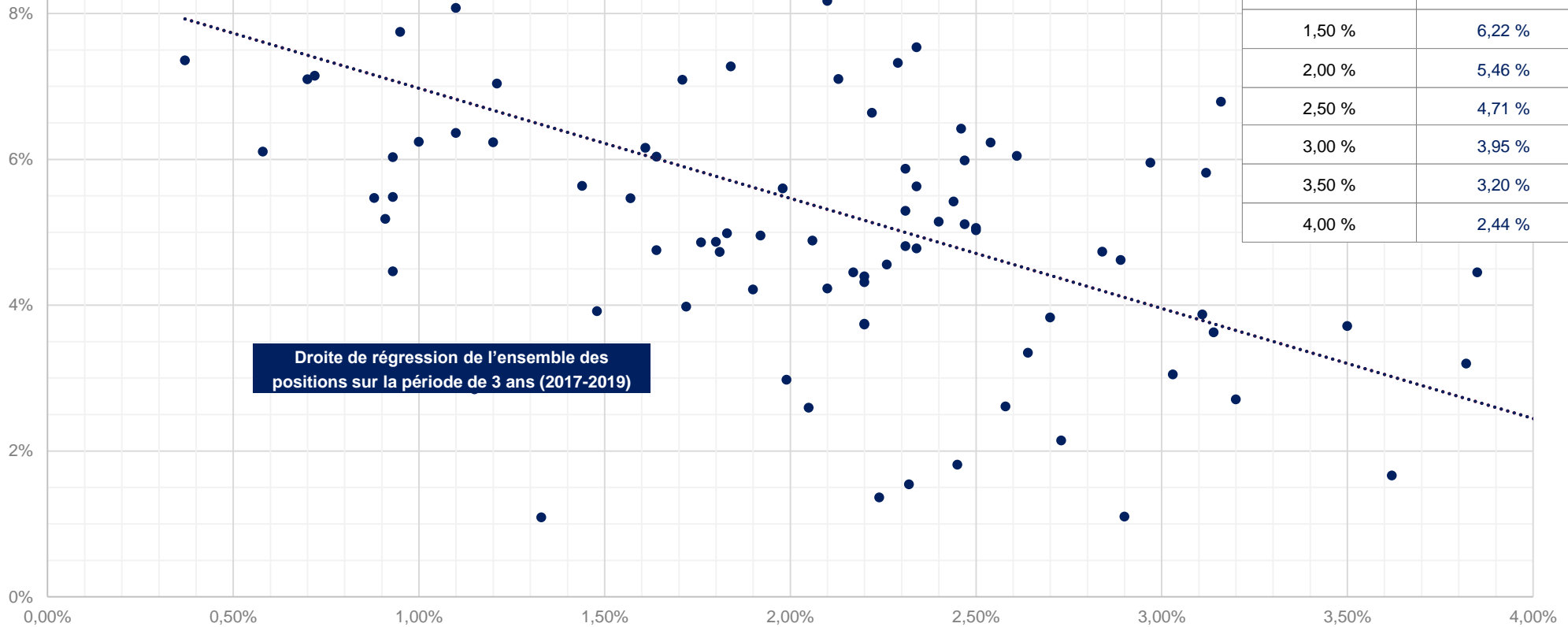
(période 2017-2019)

Date de mise à jour

23 juillet 2020



Performance  
annuelle  
moyenne  
3 ans



Frais courants des unités de compte

**Mise en garde :** Good Value for Money s'efforce d'assurer l'exactitude des informations diffusées sur le présent site, dont elle se réserve le droit de corriger, à tout moment et sans préavis, le contenu. GVfM ne peut être tenue pour responsable d'erreurs possibles dans la présente fiche, que ce soit de son fait ou de celui des sources d'informations utilisées. GVfM ne peut être tenue pour responsable des décisions d'investissement prises, le cas échéant, par l'épargnant suite à la lecture de la présente fiche.

Toute reproduction, représentation, diffusion ou rediffusion en totalité ou partie, de la présente fiche sur quelque support et par tout procédé que ce soit doit impérativement comporter la mention : « Source : Good Value for Money ».